



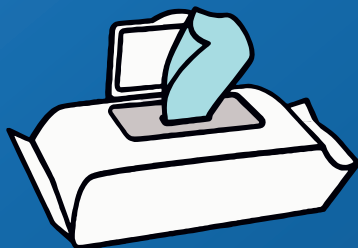
WOJEWODA WIELKOPOLSKI



Wojewódzka Stacja
Sanitarno - Epidemiologiczna w Poznaniu

SPOSOBY OGRANICZENIA RYZYKA ZAKAŻENIA **KORONAWIRUSEM**

Częste przecieranie rąk chusteczkami
do dezynfekcji na bazie alkoholu
lub mycie rąk wodą i mydłem



Podczas kaszlu i kichania zakrywanie ust
i nosa zgiętym łokciem lub chusteczką.
Chusteczkę należy natychmiast wyrzucić
i umyć ręce

Unikanie bliskiego kontaktu z każdym,
kto ma gorączkę i kaszel



**! Kategoriecznie należy przestrzegać zaleceń kwarantanny.
Nie należy opuszczać miejsca jej odbywania.**



WOJEWODA WIELKOPOLSKI



Wojewódzka Stacja
Sanitarno - Epidemiologiczna w Poznaniu

MASZ OBJAWY



BEZZWŁOZNIE, telefonicznie powiadom stację
sanitarno-epidemiologiczną

NIE MASZ OBJAWÓW

przez kolejne 14 DNI kontroluj swój stan zdrowia
CODZIENNIE mierz temperaturę

**MIAŁEŚ KONTAKT Z OSOBĄ CHORĄ
LUB ZAKAŻONĄ KORONAWIRUSEM**

BEZZWŁOZNIE telefonicznie powiadom stację
sanitarno-epidemiologiczną

UMYJ RĘCE

Chroń siebie i innych przed zachorowaniem

- po kaszlu lub kichaniu
- podczas opieki nad chorym
- przed, w trakcie i po przygotowaniu posiłku
- przed jedzeniem
- po skorzystaniu z toalety
- kiedy ręce są widocznie zabrudzone
- po pracy ze zwierzętami lub odpadami zwierzęcymi



**! Kategoriecznie należy przestrzegać zaleceń kwarantanny.
Nie należy opuszczać miejsca jej odbywania.**