



Lasy Państwowe



Bezpieczne wakacje
Bezpieczny las

ZASADY ZACHOWANIA SIĘ W LESIE

- BĄDŹ PILNYM OBSERWATOREM!
- ZACHOWAJ CISZĘ!
- SZANUJ PRZYRODĘ!



ZASADY ZACHOWANIA SIĘ W LESIE

- ZOSTAW PO SOBIE PORZĄDEK!
- OGNISKA ORGANIZUJĄ DOROŚLI W MIEJSCACH WYZNACZONYCH!



ZASADY ZACHOWANIA SIĘ W LESIE

- AUTO ZOSTAW NA PARKINGU LEŚNYM!
- PIES W LESIE SPACERUJE NA SMYCZY!
- DZIKIE ZWIERZĘTA NIE PRZEPADAJĄ ZA LUDŹMI!



JAK POWINIENES SIĘ UBRAĆ DO LASU?

WYCIECZKA DO LASU ^o Twoje bezpieczeństwo jest Twoją odpowiedzialnością.

Wybierając się do lasu powinienes odpowiednio się przygotować. Pamiętaj że to, co zabierzesz ze sobą, może cię uchronić przed skutkami nieprzewidywanych sytuacji. Las jest środowiskiem przyjaznym człowiekowi jeśli wiesz, jak o nie dbać i mu nie szkodzić.

STRÓJ na letnie dni

- nakrycie głowy
- okulary
- woda
- krem do opalania
- repelent na kleszcze – są aktywne przy temp. >5°C
- wygodne buty, najlepiej za kostkę i na grubej podszewie

PLECAK BEZPIECZNEGO TURYSTY

Wszystkie potrzebne przedmioty spakuj w plecak. W lesie przydadzą się wolne ręce.

- dokumenty
- mapa (możesz skorzystać z serwisu www.bdl.lasy.gov.pl)
- zapałki lub zapalniczka
- prawiant – najlepiej czekolada, która rozgrzewa, gdy jest zimno
- gwizdek – ułatwi znalezienie cię po zmroku
- kompas
- latarka
- telefon (naładowany) – przyda się w razie zagubienia lub jeśli będziesz potrzebował pomocy
- woda w lekkim opakowaniu (plastikowej butelce lub bidonie)
- podręczna apteczka
- dodatkowe ubranie (kurka lub płaszcz przeciwdeszczowy) – w lesie jest chłodniej niż na otwartej przestrzeni
- warek na śmieci

STRÓJ na deszczowe i zimowe dni

- ciepła czapka
- kurka przeciwdeszczowa
- rękawiczki
- ogrzewacz
- wygodne buty ocieplone, najlepiej za kostkę i na grubej podszewie

PRZYGOTUJ SIĘ DO WYCIEZKI

- Przygotuj plan wycieczki
- Sprawdź, ile czasu będziesz potrzebował
- Sprawdź pogodę
- Zapisz sobie telefon do lokalnego leśniczego i straży leśnej, nie zapomnij też o numerze alarmowym 112 – mogą się przydać
- Powiadom znajomych, dokąd się wybierasz
- Nie zbaczaj ze szlaku, nie stosuj skrótów
- w ten sposób nie zgubisz drogi
- Staraj się nie chodzić sam, jeśli nie masz doświadczenia. Z przyjaciółmi zawsze jest miłej wylować
- Po każdej wyprawie obejrzyj dokładnie całe ciało, czy gdzieś nie wbił się kleszcz

#CZASWLAS

Opracowanie: Las Państwowe
Projekt graficzny: Polska Grupa Infograficzna



Czy wycieczka do lasu może być niebezpieczna?



ZWIERZĘTA MOGĄ PRZENOSIĆ CHOROBY GROŹNE DLA LUDZI!!

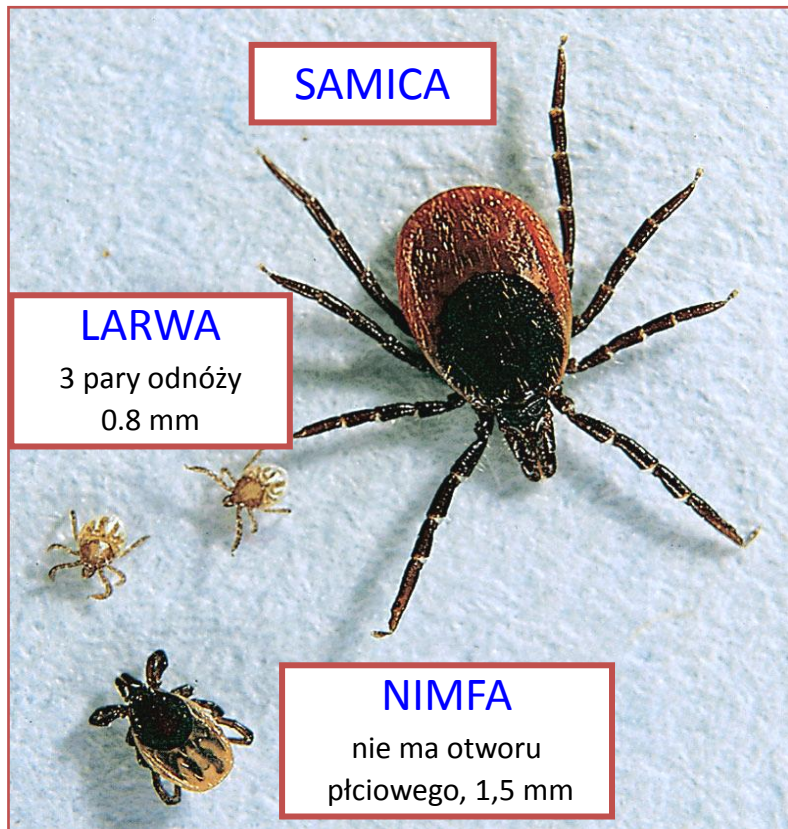
- BORELIOZA, KLESZCZOWE ZAPALENIE MÓZGU
- WŚCIEKLIZNA
- TASIEMCZYCA



Kleszcz



Kleszcz



LUBIĄ

wysoką wilgotność powietrza
(75-100%) i preferują:

- lasy liściaste i mieszane z grubą warstwą ściółki
- ponadto spotykane są:
 - na łąkach
 - w parkach
 - ogródkach działkowych



UNIKAJĄ

nasłonecznionych, suchych
i otwartych terenów



- borów sosnowych
- torfowisk i obszarów bagiennych
- terenów górskich powyżej 1200 m n.p.m.



Jak usunąć kleszcza?



- Usuwaj kleszcze za pomocą pęsety
- Chwyć mocno kleszcza, jak najbliżej powierzchni skóry
- Miejsce ukłucia – zdezynfekuj



Co zrobić by nie mieć kleszcza?

- Pamiętaj o odpowiednim stroju!



Co zrobić by nie mieć kleszcza?

- Stosuj preparaty odstraszające kleszcze!
- Po powrocie ze spaceru dokładnie sprawdź swoje ciało i weź kąpiel!

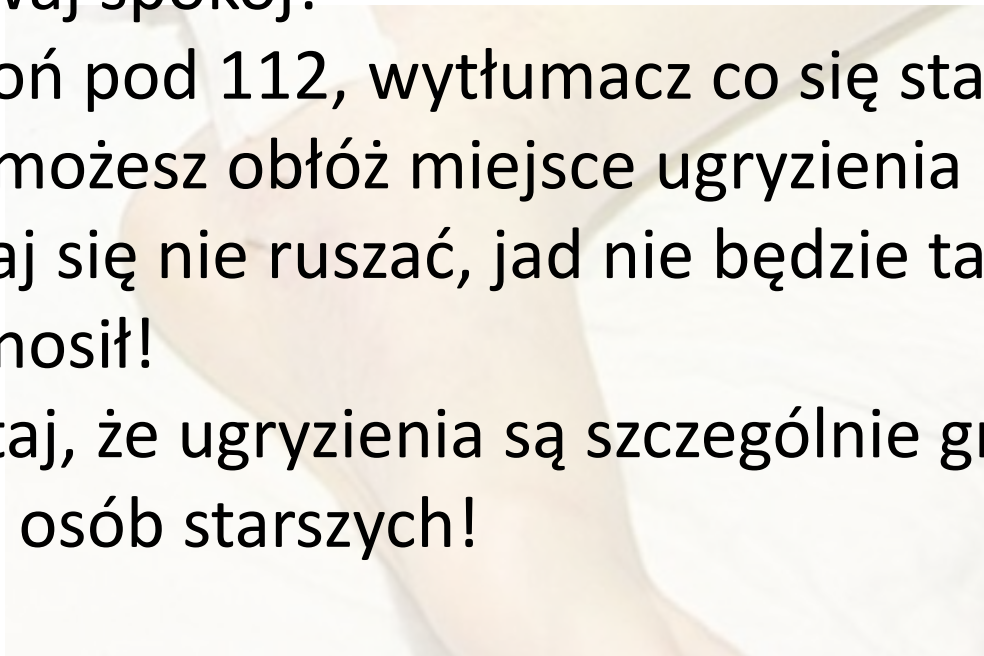


Żmija



GDY UKĄSI CIĘ ŻMIJA..

- Zachowaj spokój!
- Zadzwoń pod 112, wytłumacz co się stało!
- Jeżeli możesz obłóż miejsce ugryzienia lodem!
- Postaraj się nie ruszać, jad nie będzie tak szybko się roznosił!
- Pamiętaj, że ugryzienia są szczególnie groźne dla dzieci i osób starszych!



SZERSZEŃ



JAK POMÓC OSOBIE UKĄSZONEJ PRZEZ SZERSZENIA?

- Zapytaj, czy osoba jest uczulona?
- Jeżeli ukąszenie jest na szyi, przy gardle, zadzwoń pod numer 112
- Uspokój osobę ukąszoną!
- Żądło znajduje się na dłoni...WYCIĄGNIJ JE!
- Przemyj miejsce ukąszenia wodą z mydłem, obłóż lodem!

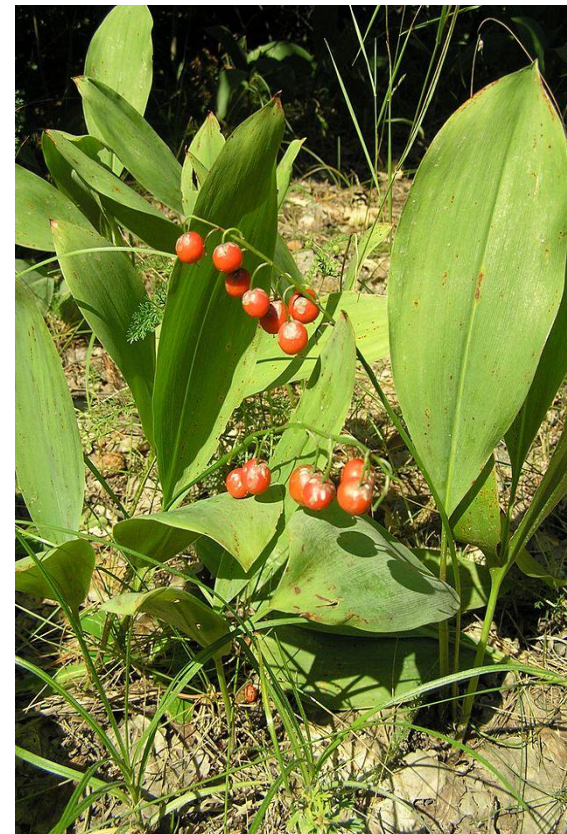
Inne zagrożenia- trujące grzyby



Inne zagrożenia- trujące grzyby



Inne zagrożenia- trujące rośliny





Lasy Państwowe

Dziękuję za uwagę

Regionalna Dyrekcja
Lasów Państwowych w Poznaniu
ul. Gajowa 10
sekretariat@poznan.lasy.gov.pl