

Wyniki ankiety ANKIETA DOTYCZĄCA KONCEPCJI STUDIUM

Czy przedstawiona koncepcja studium spełnia Pani/Pana oczekiwania względem przeznaczenia terenu, na którym Pani/Panu zależy?

Tak - 48 (27.59%)

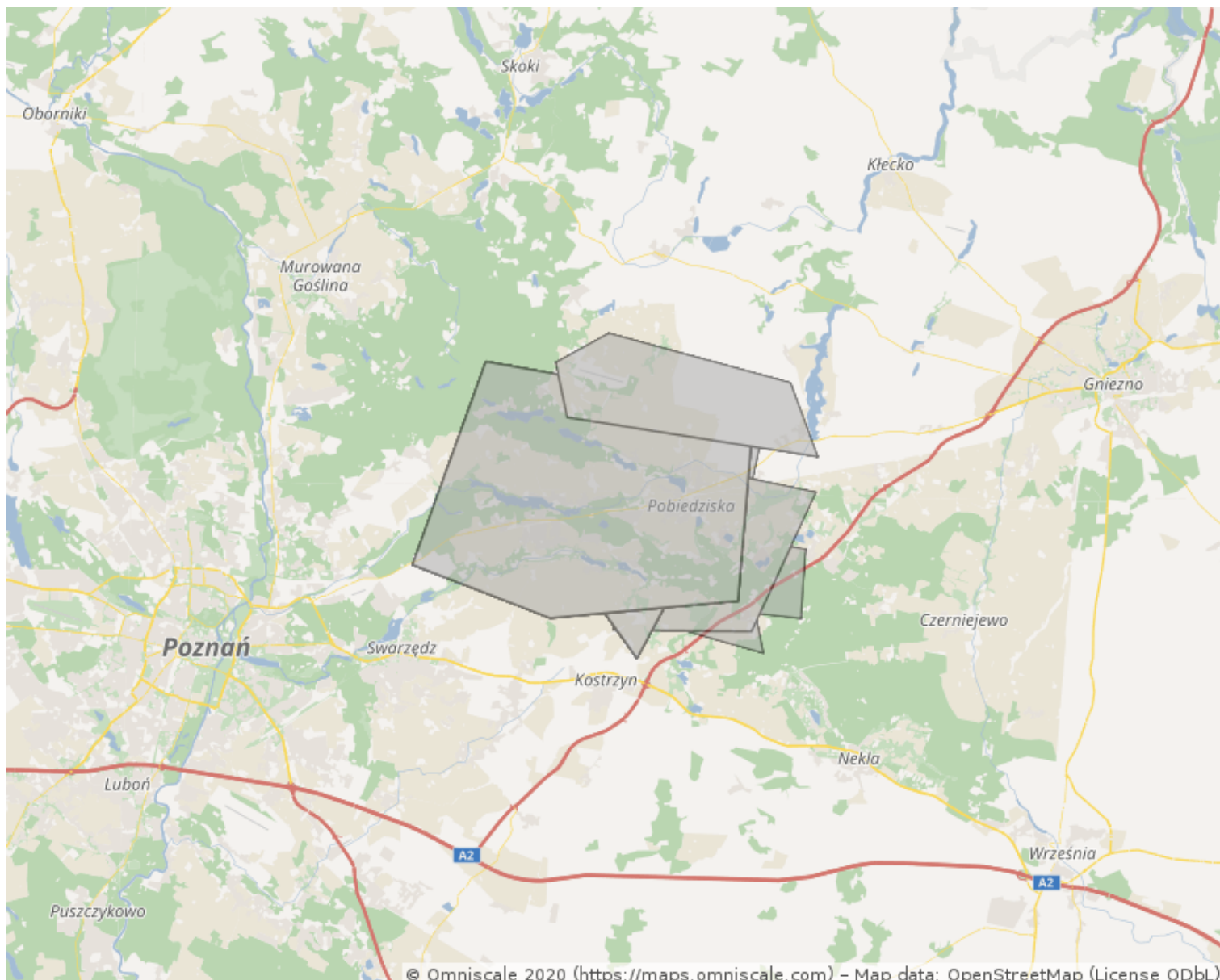
Nie - 126 (72.41%)

Czy Pani/Pana zdaniem Gmina Pobiedziska powinna wyznaczać nowe tereny pod przemysł i magazyny?

Tak - 51 (30.18%)

Nie - 118 (69.82%)

Jeżeli w poprzednim pytaniu odpowiedział/a Pan/Pani twierdząco proszę o wskazanie lokalizacji tego typu inwestycji (przemysł i magazyny).

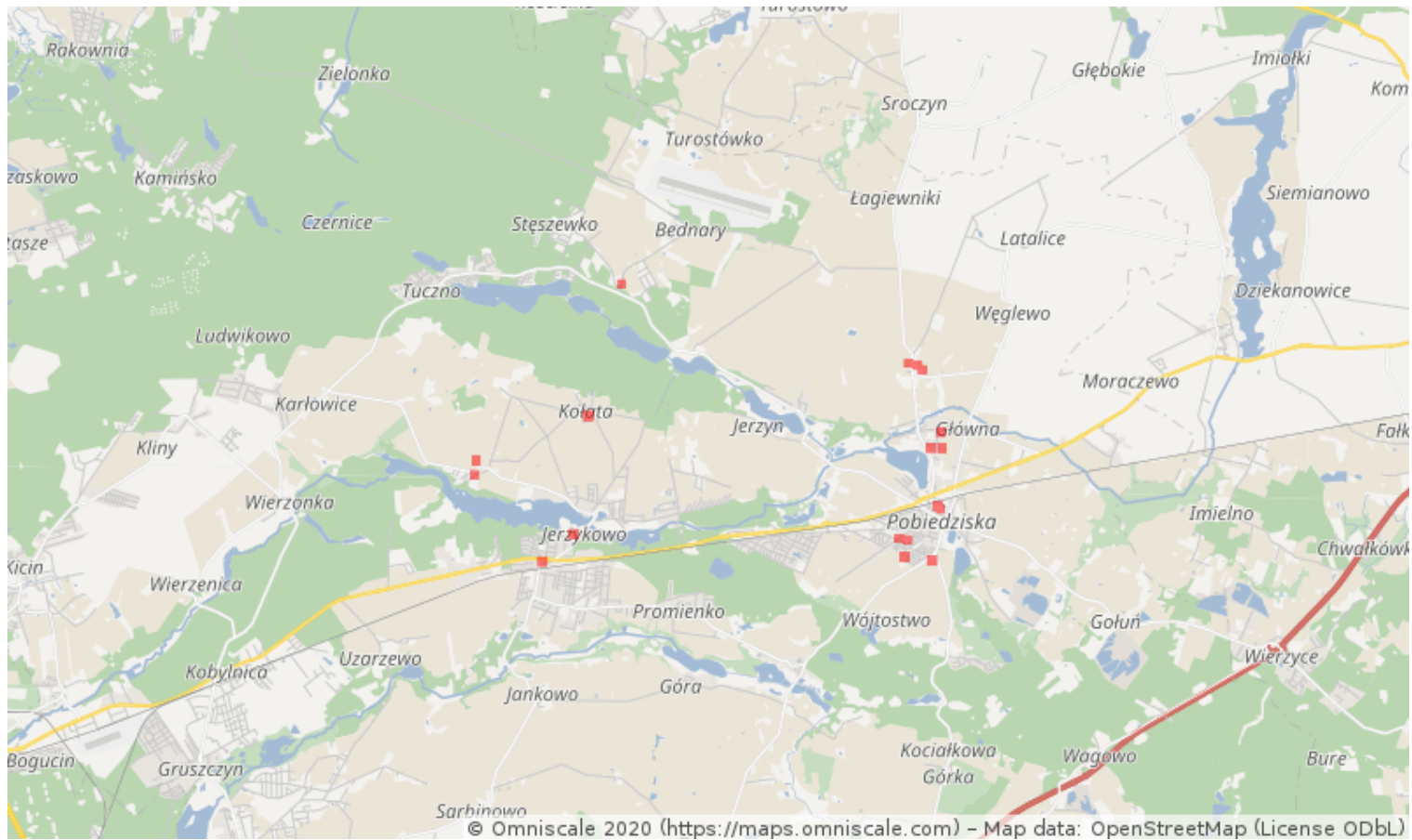


Czy Pani/Pana zdaniem Gmina Pobiedziska powinna wyznaczać nowe tereny pod ośrodki zdrowia?

Tak - 76 (57.58%)

Nie - 56 (42.42%)

Jeżeli w poprzednim pytaniu odpowiedział/a Pan/Pani twierdząco proszę o wskazanie lokalizacji tego typu inwestycji (ośrodki zdrowia).

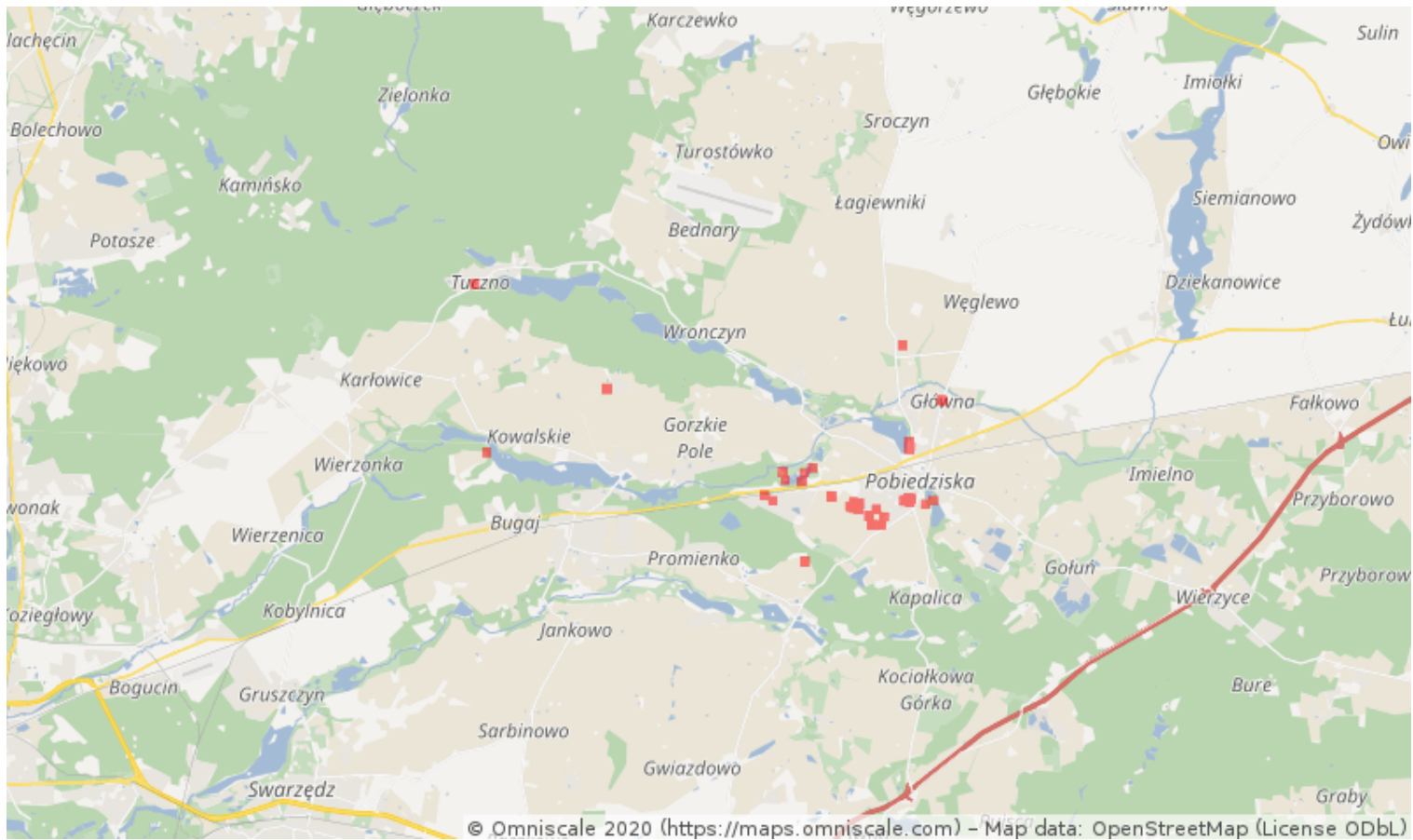


Czy Pani/Pana zdaniem Gmina Pobiedziska powinna wyznaczać nowe tereny pod przestrzeń publiczną?

Tak - 77 (60.63%)

Nie - 50 (39.37%)

Jeżeli w poprzednim pytaniu odpowiedział/a Pan/Pani twierdząco proszę o wskazanie lokalizacji tego typu inwestycji (przestrzeń publiczną).

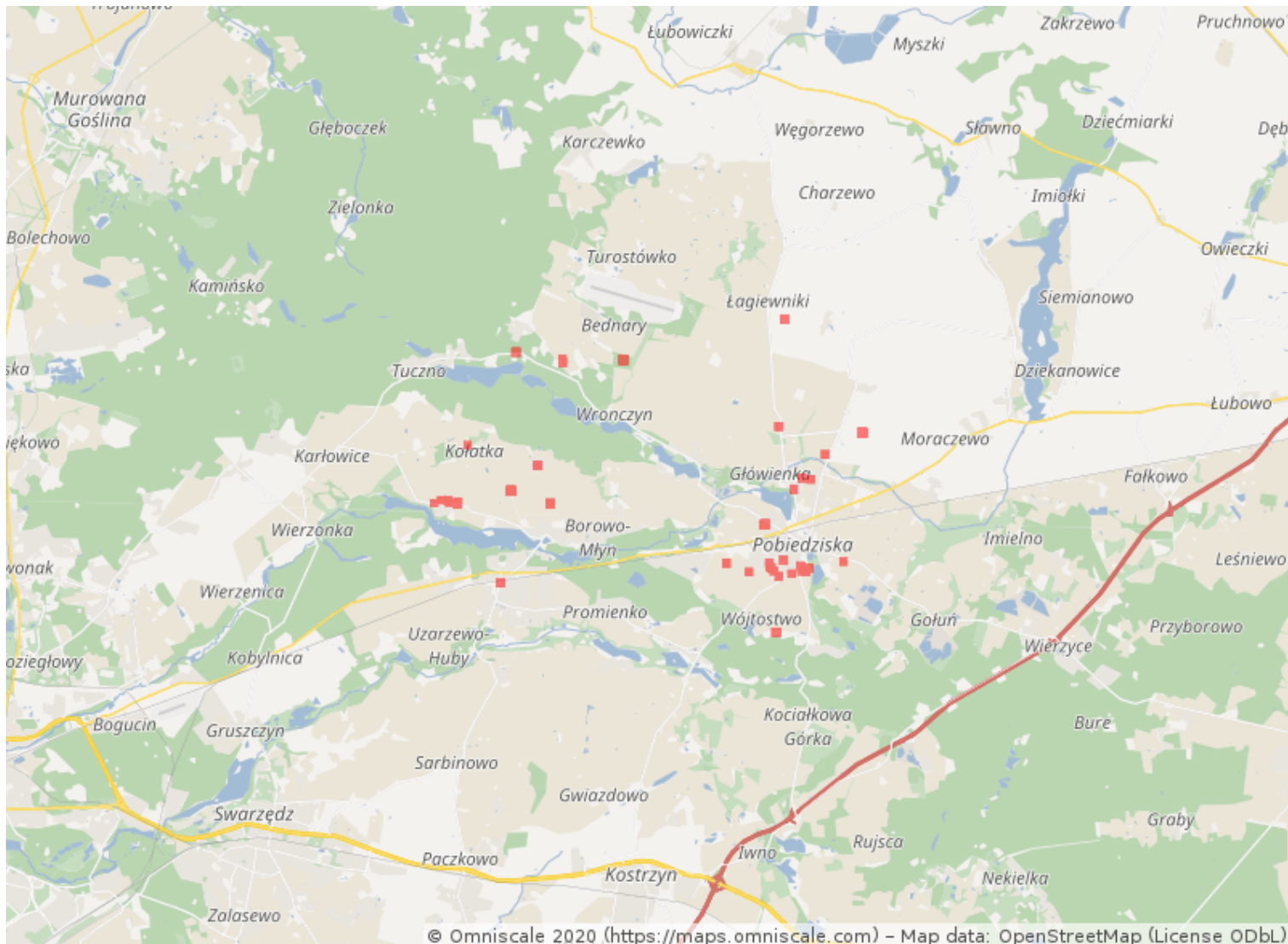


Czy Pani/Pana zdaniem Gmina Pobiedziska powinna wyznaczać nowe tereny pod szkoły, przedszkola i żłobki?

Tak - 97 (69.29%)

Nie - 43 (30.71%)

Jeżeli w poprzednim pytaniu odpowiedział/a Pan/Pani twierdząco proszę o wskazanie lokalizacji tego typu inwestycji (szkoły, przedszkola i żłobki).

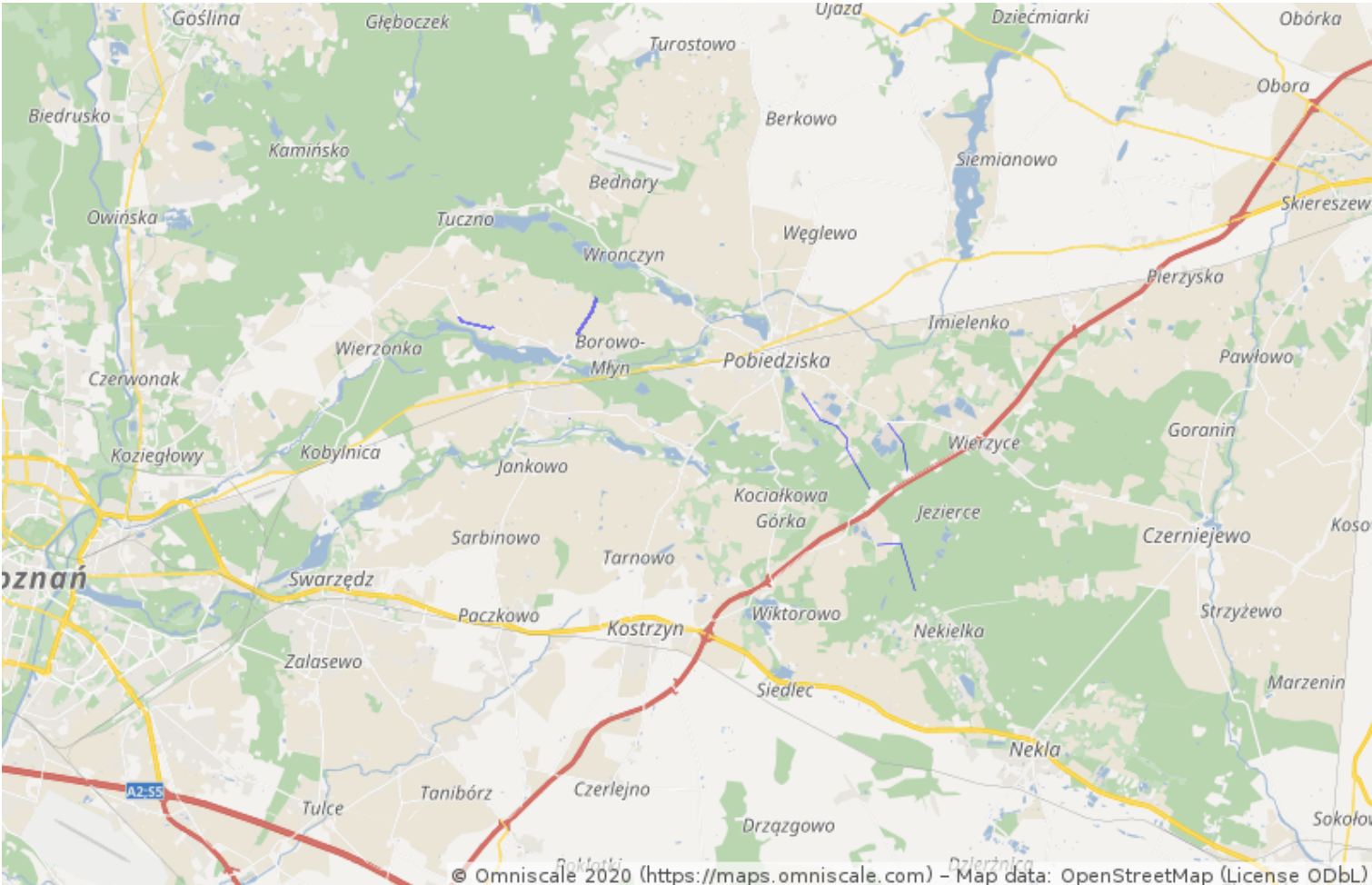


Czy Pani/Pana zdaniem Gmina Pobiedziska powinna wyznaczać nowe tereny pod drogi?

Tak - 78 (57.35%)

Nie - 58 (42.65%)

Jeżeli w poprzednim pytaniu odpowiedział/a Pan/Pani twierdząco proszę o wskazanie lokalizacji tego typu inwestycji (drogi).

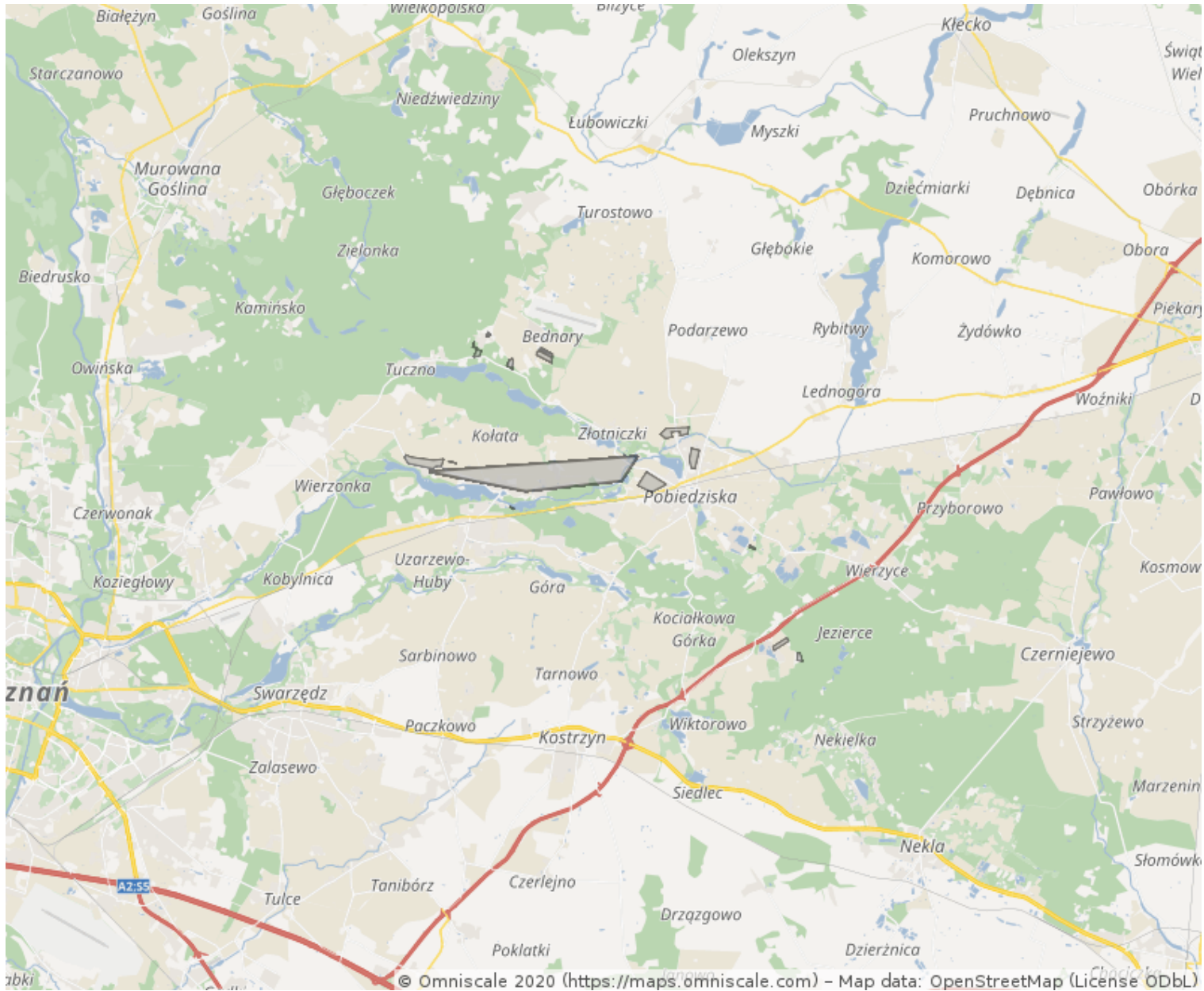


Czy Pani/Pana zdaniem Gmina Pobiedziska powinna wyznaczać nowe tereny zabudowy mieszkaniowej jednorodzinnej?

Tak - 103 (69.59%)

Nie - 45 (30.41%)

Jeżeli w poprzednim pytaniu odpowiedział/a Pan/Pani twierdząco proszę o wskazanie lokalizacji tego typu inwestycji (zabudowa jednorodzinna).

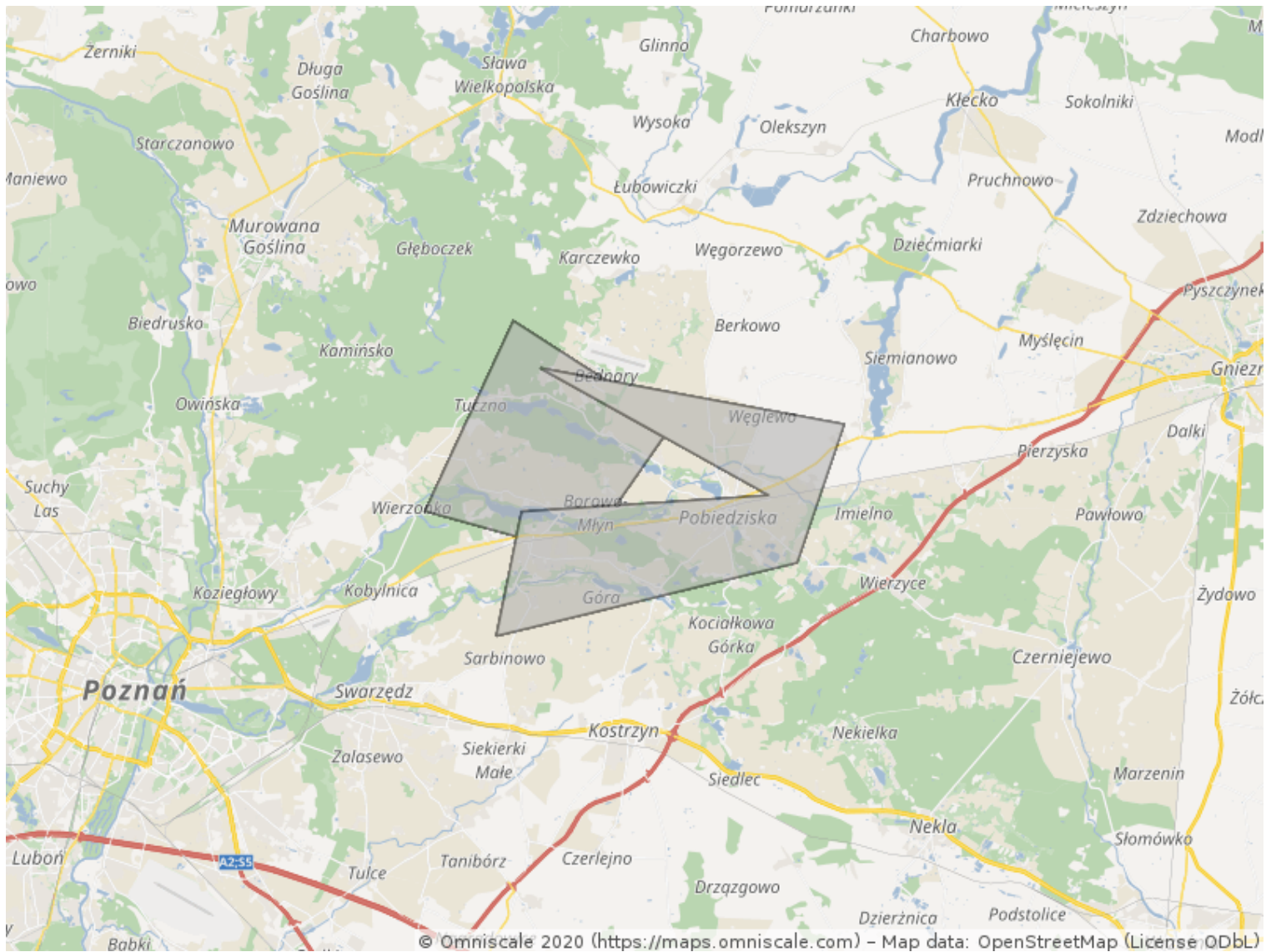


Czy Pani/Pana zdaniem Gmina Pobiedziska powinna wyznaczać nowe tereny zabudowy mieszkaniowej wielorodzinnej?

Tak - 59 (40.14%)

Nie - 88 (59.86%)

Jeżeli w poprzednim pytaniu odpowiedział/a Pan/Pani twierdząco proszę o wskazanie lokalizacji tego typu inwestycji (zabudowa wielorodzinna)

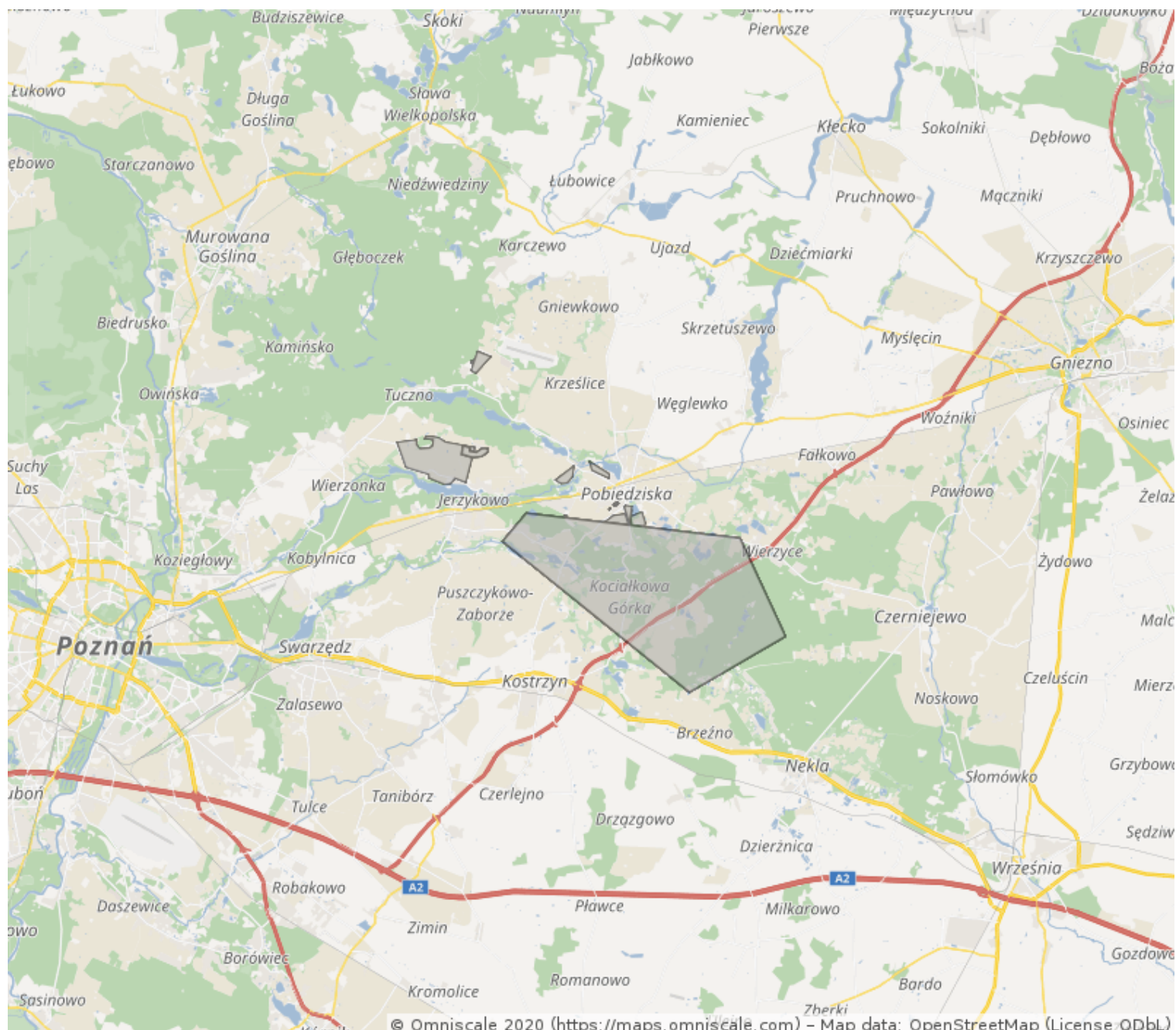


Czy Pani/Pana zdaniem Gmina Pobiedziska powinna wyznaczać nowe tereny zielone?

Tak - 96 (65.75%)

Nie - 50 (34.25%)

Jeżeli w poprzednim pytaniu odpowiedział/a Pan/Pani twierdząco proszę o wskazanie lokalizacji tego typu inwestycji (tereny zielone)

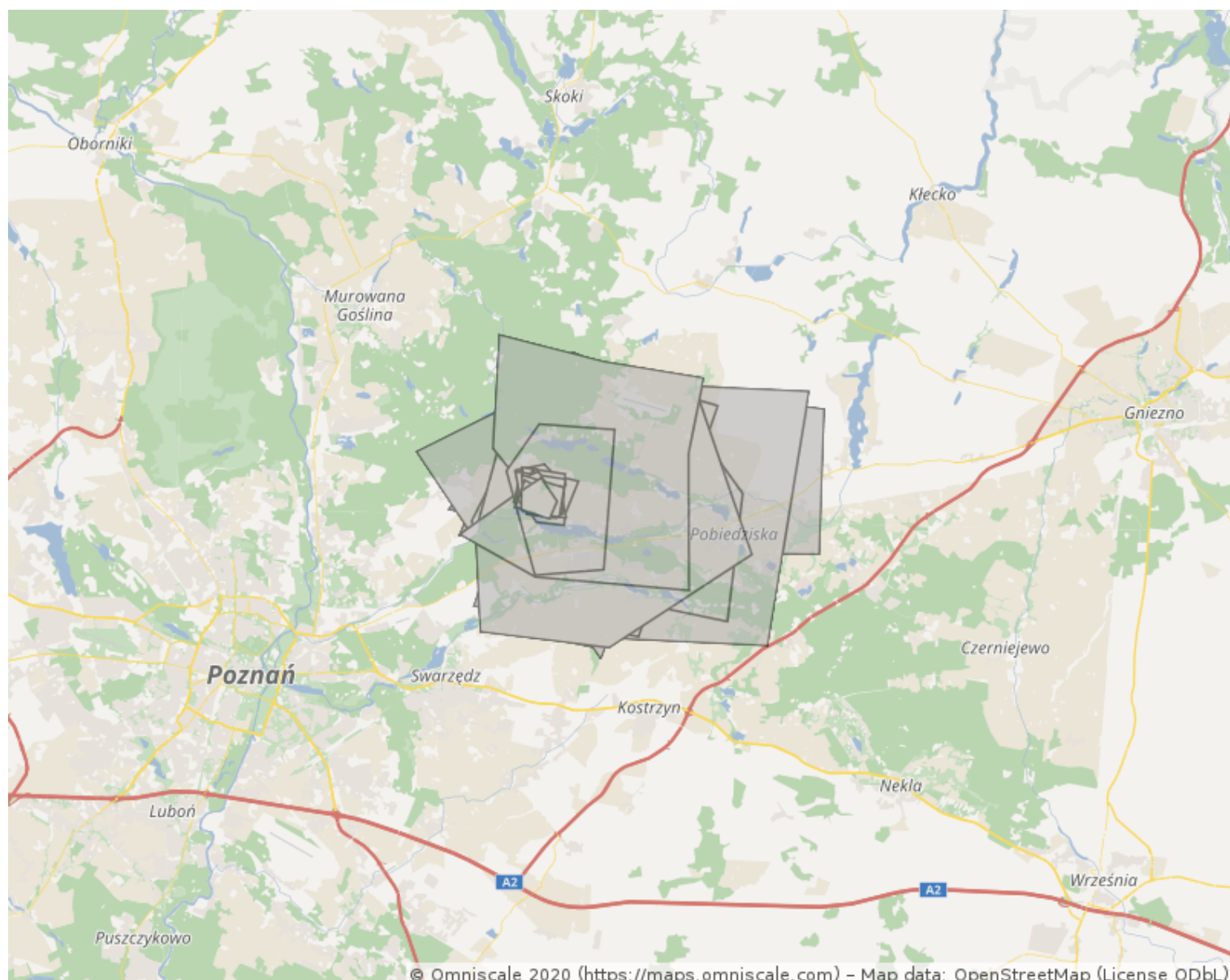


Czy Pani/Pana zdaniem Gmina Pobiedziska powinna wyznaczać nowe tereny pod farmy fotowoltaiczne?

Tak - 267 (15.04%)

Nie - 1508 (84.96%)

Jeżeli w poprzednim pytaniu odpowiedział/a Pan/Pani twierdząco proszę o wskazanie lokalizacji tego typu inwestycji (fotowoltaika).



,
,
,
,
,
,
,
,
,
,
,
,
,
,
,
,
,
,
nie wiem,

,
,
,
Niestety plik do pobrania zawiera Uwarunkowania Studium a nie Koncepcję o której jest mowa w Konsultacjach. Nie wiem co oznacza teren o zwartej strukturze przestrzenno -funkcjonalnej jeśli jest zaznaczony kolorem pod tereny rolnicze. Proszę o przedstawienie koncepcji kierunków Studium z uwzględnieniem terenów o zwartej strukturze przestrzenno - funkcjonalnej z przeznaczeniem pod zabudowę mieszkaniową. ,

,
,
,
,
Kołatka i okolice na fotowoltaikę,

Najważniejszym wyzwaniem i celem dla gminy powinna być fotowoltaika - nie zepsuje krajobrazu tak, jak przemysł, a przyniesie dochody dla gminy,

,
Najważniejsza w tej chwili jest fotowoltaika, by inwestor nie uciekł.,

,
,
,
,
,
,
,
,
,
,
,
,
,
,
,
,
,
,
Proszę nie stracić inwestora.,

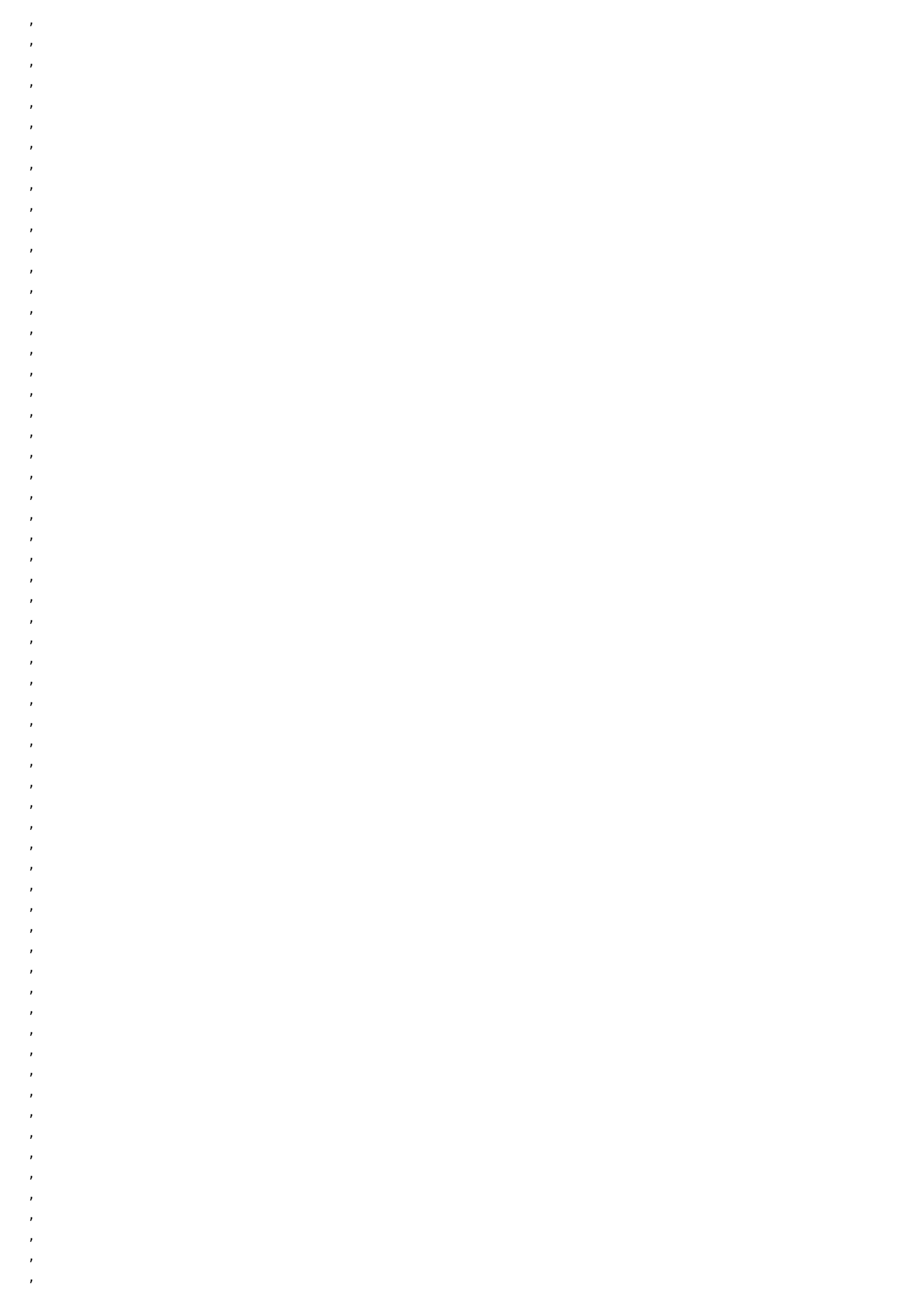
Nie możemy być przeciwni wszelkim inwestycjom. Lepiej panele słoneczne niż fabryki albo wielkie hale magazynowe, które naprawdę psują krajobraz.,

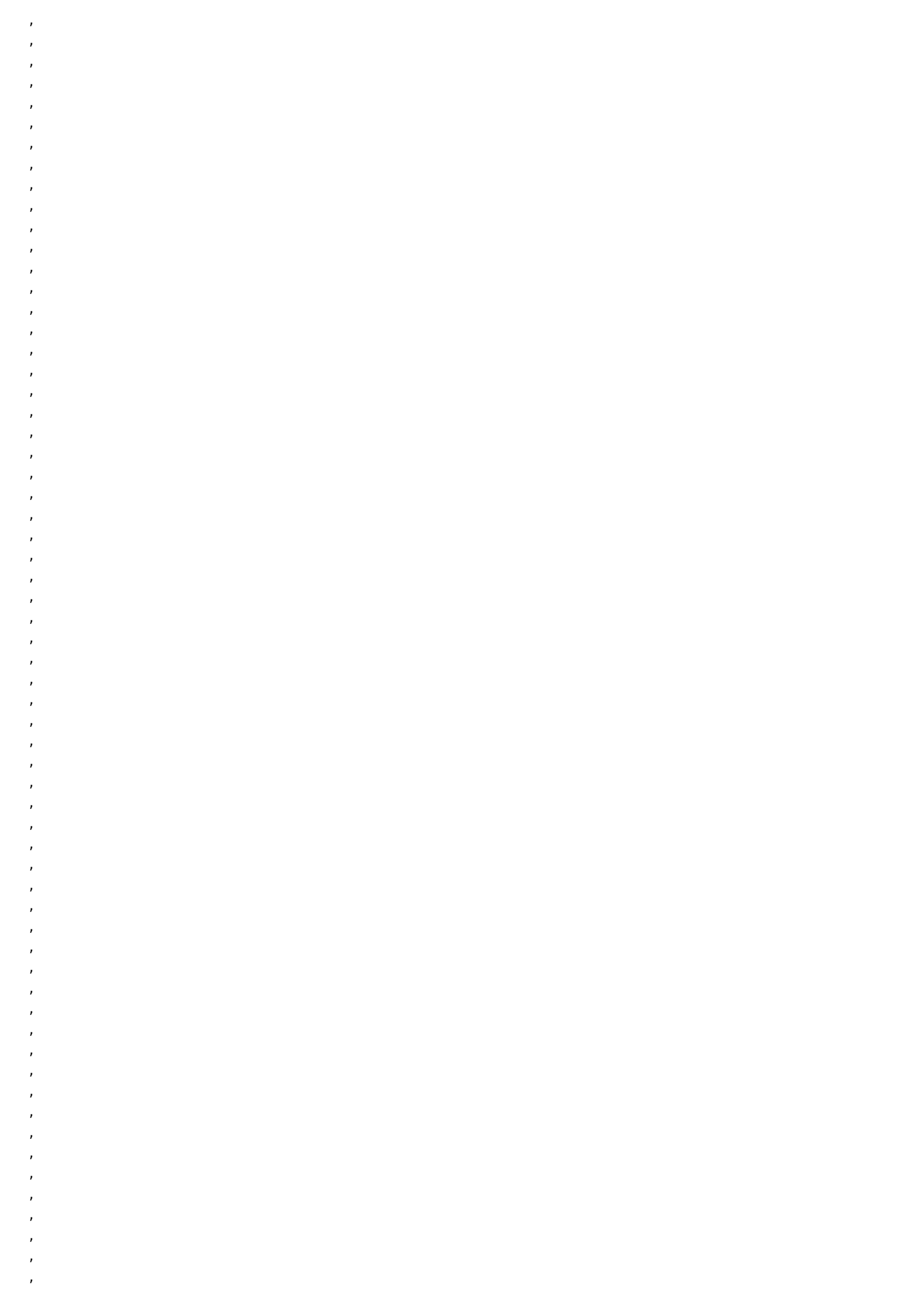
,
,
,
Czemu tylko w ankiecie jest pytanie o panele, a w studium nie ma? Jest to niezrozumiałe i wygląda bardzo dziwnie i niekorzystnie dla gminy.,

Jest chyba oczywistością, że powinny być szkoły i drogi - po co takie pytania? Główne pytanie dotyczy fotowoltaiki, szansy na rozwój gminy, która nie psuje całkowicie krajobrazu. Za tym jestem! Czemu nie ma w studium?,

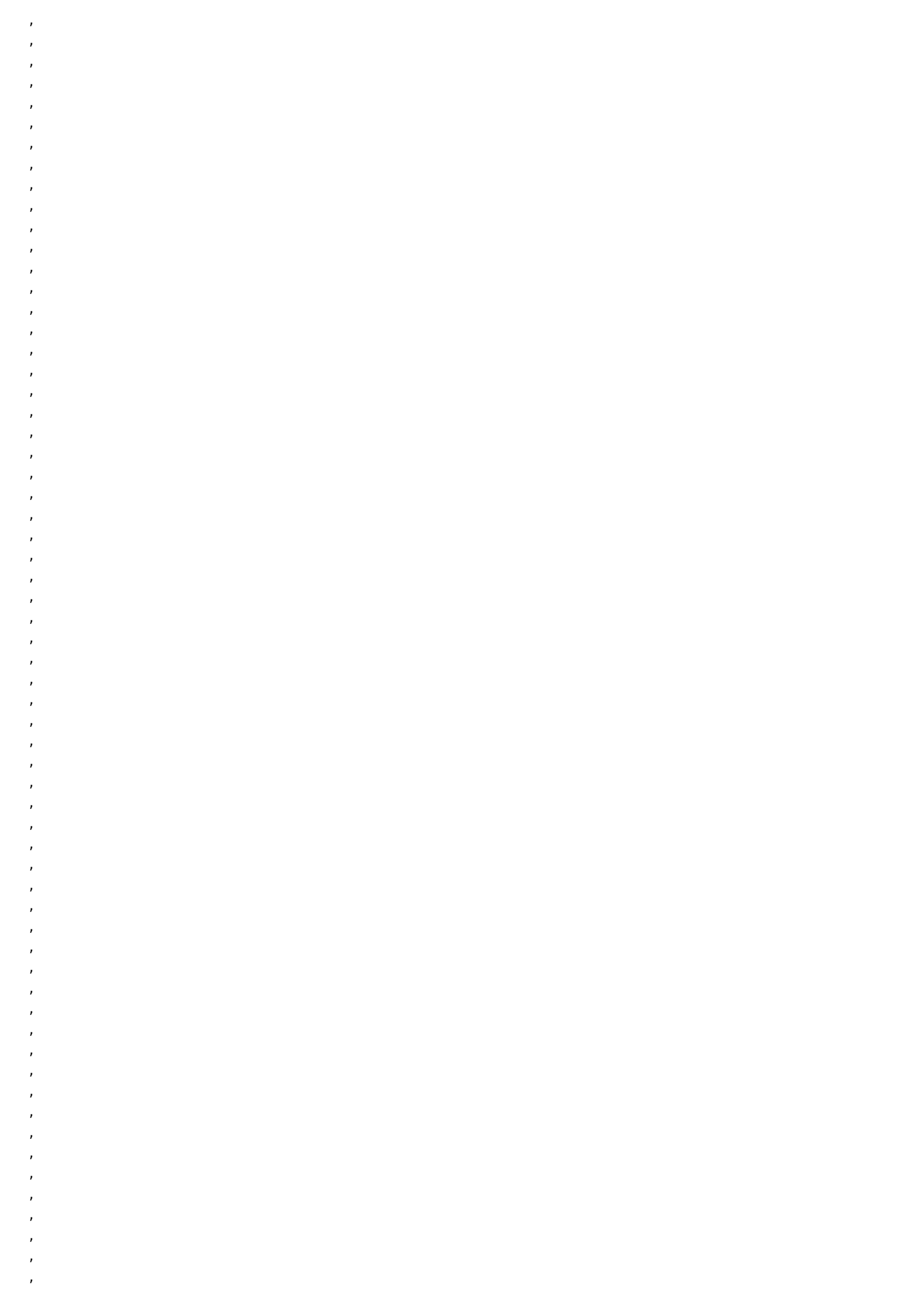
Kolejny inwestor się pojawia. Tym razem na fotowoltaikę. Nie możemy sobie pozwolić na stratę kolejnego inwestora.,
Dlaczego jest zgoda na jeden projekt z panelami, a na drugi nie ma? Proszę o wyjaśnienie,

,
,
,
,
Dlaczego nie ma fotowoltaiki w studium? Co się stało?,

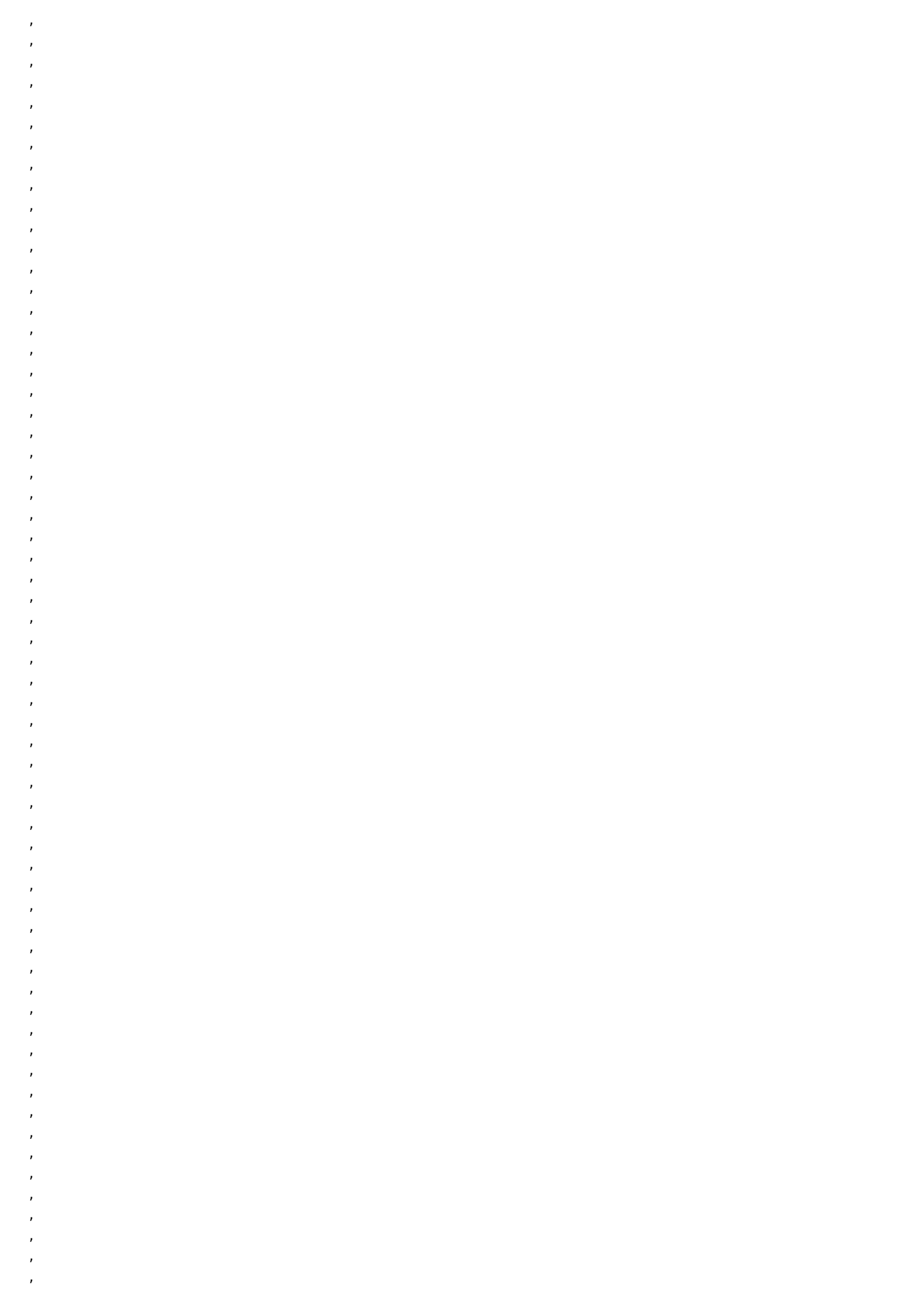












Więcej terenów pod zabudowę mieszkaniową jednorodzinną by gmina miała więcej mieszkańców.

Czy jest Pan/Pani mieszkańcem gminy Pobiedziska?

Tak - 1724 (99.14%)

Nie - 15 (0.86%)

Proszę o wskazanie miejsca zamieszkania (dla mieszkańców gminy Pobiedziska)

